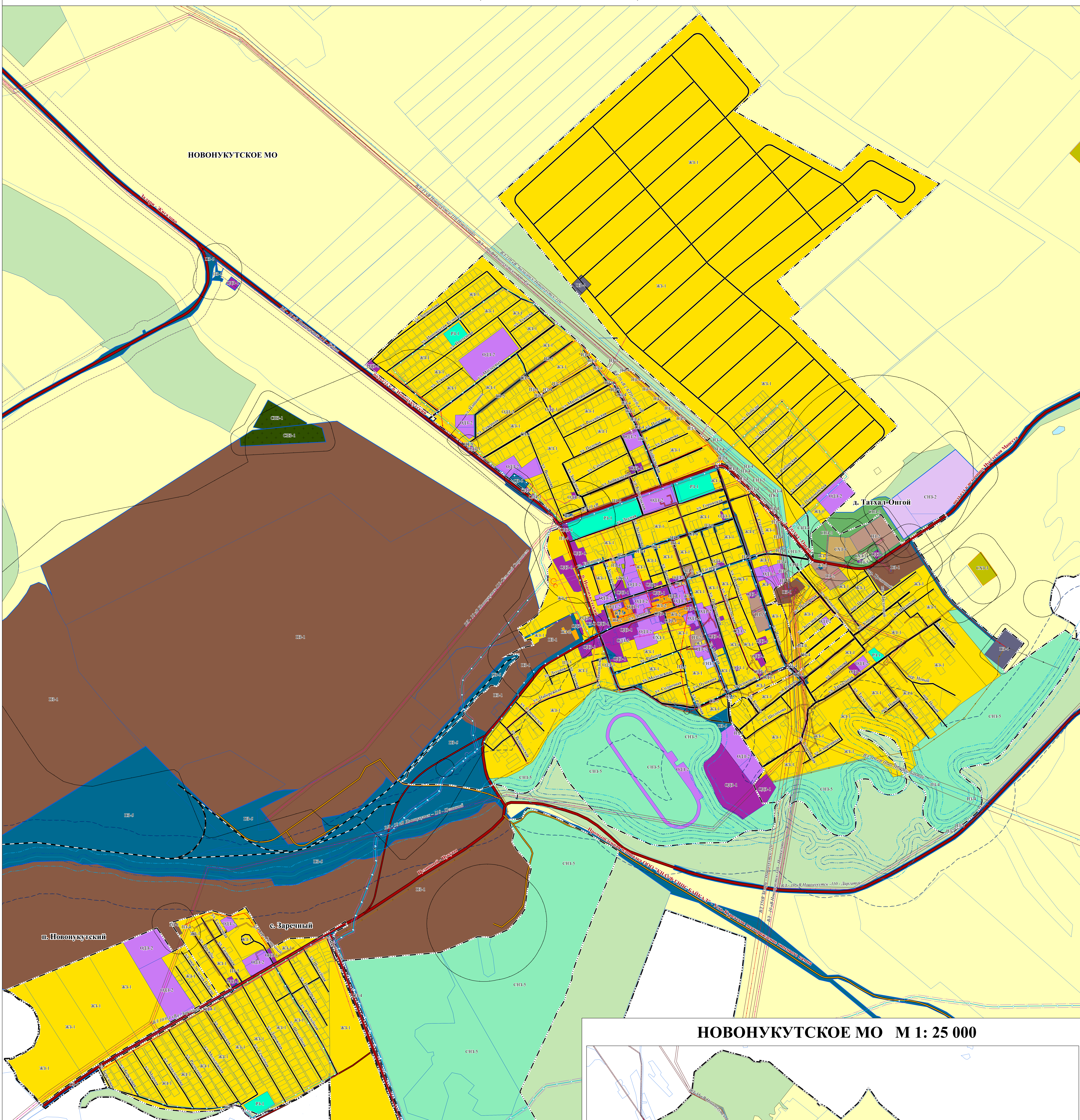


ВНЕСЕНИЕ ИЗМЕНЕНИЙ В ПРАВИЛА ЗЕМЛЕПОЛЬЗОВАНИЯ И ЗАСТРОЙКИ МУНИЦИПАЛЬНОГО ОБРАЗОВАНИЯ "НОВОНУКУТСКОЕ" КАРТА ГРАДОСТРОИТЕЛЬНОГО ЗОНИРОВАНИЯ М 1: 25 000, М 1: 5 000

п. НОВОНУКУТСКИЙ, д. ТАТХАЛ-ОНГОЙ, с. ЗАРЕЧНЫЙ М 1: 5 000



- УСЛОВНЫЕ ОБОЗНАЧЕНИЯ**
ГРАНИЦЫ СУБЪЕКТОВ РОССИЙСКОЙ ФЕДЕРАЦИИ, ГРАНИЦЫ МУНИЦИПАЛЬНЫХ ОБРАЗОВАНИЙ, НАСЕЛЕННЫХ ПУНКТОВ, ГРАНИЦЫ РАЙОНОВ АДМИНИСТРАТИВНО-ТЕРРИТОРИАЛЬНОГО ДЕЛЕНИЯ РОССИЙСКОЙ ФЕДЕРАЦИИ
[---] ГРАНИЦА СЕЛЬСКОХОЗЯЙСТВЕННОГО ПОСЕЛЕНИЯ
[---] ГРАНИЦА НАСЕЛЕННОГО ПУНКТА
[---] ТЕРРИТОРИАЛЬНОЕ УСТРОЙСТВО
[---] ГРАНИЦЫ ЗЕМЕЛЬНЫХ УЧАСТКОВ
- ГРАНИЦЫ ЗЕМЕЛЬ ДЛЯ КОТОРЫХ ГРАДОСТРОИТЕЛЬНЫЕ РЕГЛАМЕНТЫ УСТАНАВЛИВАЮТСЯ**
[---] ЗЕМЛИ НАСЕЛЕННЫХ
[---] ЗЕМЛИ ПРОМЫШЛЕННОСТИ, ЭНЕРГЕТИКИ, ТРАНСПОРТА, СВЯЗИ, РАДИОБЛАЗАНА, ТЕЛЕВИДЕНИЯ, ИНФОРМАТИКИ, ЗЕМЛИ ДЛЯ ОБЕСПЕЧЕНИЯ КОСМИЧЕСКОЙ ДЕЯТЕЛЬНОСТИ, ЗЕМЛИ ОБОРОНЫ, БЕЗОПАСНОСТИ И ЗЕМЛИ ИНОГО СПЕЦИАЛЬНОГО НАЗНАЧЕНИЯ
[---] ЗЕМЛИ СЕЛЬСКОХОЗЯЙСТВЕННОГО
- ТЕРРИТОРИАЛЬНОЕ ЗОНИРОВАНИЕ**
ЖИЛЬНЫЕ ЗОНЫ
[---] ЗОНА ЗАСТРОЙКИ ИНДИВИДУАЛЬНЫМИ ЖИЛЬНЫМИ ДОМАМИ
[---] ЗОНА ЗАСТРОЙКИ МАЛОЭТАЖНЫМИ ЖИЛЬНЫМИ ДОМАМИ (ДО 4 ЭТАЖЕЙ, ВКЛЮЧАЯ МАУСАРДИНИИ)
ОБЩЕСТВЕННО-ДЕЛОВЫЕ ЗОНЫ
[---] МИНОБЩЕСТВЕННО-ДЕЛОВАЯ ОБЩЕСТВЕННО-ДЕЛОВАЯ ЗОНА
[---] ЗОНА СПЕЦИАЛИЗИРОВАННОЙ ОБЩЕСТВЕННОЙ ЗАСТРОЙКИ
ПРОИЗВОДСТВЕННЫЕ ЗОНЫ, ЗОНЫ ИНЖЕНЕРНОЙ И ТРАНСПОРТНОЙ ИНФРАСТРУКТУРЫ
[---] ПРОИЗВОДСТВЕННАЯ ЗОНА
[---] КОММУНАЛЬНО-СКЛАДСКАЯ ЗОНА
[---] ЗОНА ИНЖЕНЕРНОЙ ИНФРАСТРУКТУРЫ
[---] ЗОНА ТРАНСПОРТНОЙ ИНФРАСТРУКТУРЫ
ЗОНЫ СЕЛЬСКОХОЗЯЙСТВЕННОГО ИСПОЛЬЗОВАНИЯ
[---] ЗОНА СЕЛЬСКОХОЗЯЙСТВЕННЫХ УГОДИЙ
[---] ПРОИЗВОДСТВЕННАЯ ЗОНА СЕЛЬСКОХОЗЯЙСТВЕННЫХ ПРЕДПРИЯТИЙ
[---] ИНЫЕ ЗОНЫ СЕЛЬСКОХОЗЯЙСТВЕННОГО НАЗНАЧЕНИЯ
ЗОНА ОЗЕЛЕНЕННЫХ ТЕРРИТОРИЙ ОБЩЕГО ПОЛЬЗОВАНИЯ (ЛЕСОПАРКИ, ПАРКИ, САДЫ, СКВЕРЫ, КУЛЬВАРЫ, ГОРОДСКИЕ ЛЕСА)
[---] ЗОНА ОЗЕЛЕНЕННЫХ ТЕРРИТОРИЙ ОБЩЕГО ПОЛЬЗОВАНИЯ (ЛЕСОПАРКИ, ПАРКИ, САДЫ, СКВЕРЫ, КУЛЬВАРЫ, ГОРОДСКИЕ ЛЕСА)
[---] ЗОНА ЛЕСОВ
ЗОНЫ СПЕЦИАЛЬНОГО НАЗНАЧЕНИЯ
[---] ЗОНА КЛАДБИЩ
[---] ЗОНА СКЛАДИРОВАНИЯ И ЗАХОРОНЕНИЯ ОТХОДОВ
[---] ЗОНА ОЗЕЛЕНЕННЫХ ТЕРРИТОРИЙ СПЕЦИАЛЬНОГО НАЗНАЧЕНИЯ
[---] ЗОНА РЕЖИМНЫХ ТЕРРИТОРИЙ
[---] ИНЫЕ ЗОНЫ
- ГРАНИЦЫ ЗЕМЕЛЬ ДЛЯ КОТОРЫХ ГРАДОСТРОИТЕЛЬНЫЕ РЕГЛАМЕНТЫ НЕ УСТАНАВЛИВАЮТСЯ**
[---] ЗЕМЛИ СЕЛЬСКОХОЗЯЙСТВЕННОГО НАЗНАЧЕНИЯ
[---] ЗЕМЛИ ЛЕСНОГО ФОНДА
[---] ЗЕМЛИ ВОДНОГО ФОНДА
- ТЕРРИТОРИЯ ОБЩЕГО ПОЛЬЗОВАНИЯ**
[---] БЕРЕГОВАЯ ПОЛОСА
- ПРИРОДНЫЕ ОБЪЕКТЫ**
ПОВЕРХНОСТНЫЕ ВОДНЫЕ ОБЪЕКТЫ
[---] ВОДОТОК (РЕКА, РУЧЕЙ, КАНАЛ)

- УСЛОВНЫЕ ОБОЗНАЧЕНИЯ**
ОБЪЕКТЫ ТРАНСПОРТНОЙ ИНФРАСТРУКТУРЫ
[---] ЖЕЛЕЗНОДОРОЖНОЙ ПУТЬ НЕОБЩЕГО ПОЛЬЗОВАНИЯ
[---] АВТОМОБИЛЬНЫЕ ДОРОГИ И РЕГИОНАЛЬНОГО ИЛИ МЕЖМУНИЦИПАЛЬНОГО ЗНАЧЕНИЯ
[---] АВТОМОБИЛЬНЫЕ ДОРОГИ И МЕСТНОГО ЗНАЧЕНИЯ
[---] ЧАСТНЫЕ АВТОМОБИЛЬНЫЕ ДОРОГИ
[---] ГЛАВНАЯ ЖИЗНЯ
[---] УЛИЦА В ЖИЛОЙ ЗАСТРОЙКЕ
ОБЪЕКТЫ ТРУБОПРОВОДНОГО ТРАНСПОРТА И ИНЖЕНЕРНОЙ ИНФРАСТРУКТУРЫ
[---] ЛИНИИ ЭЛЕКТРОПЕРЕДАЧИ 110 КВ
[---] ЛИНИИ ЭЛЕКТРОПЕРЕДАЧИ 35 КВ
[---] ЛИНИИ ЭЛЕКТРОПЕРЕДАЧИ 10 КВ
[---] ТЕПЛОПРОВОД РАСПРЕДЕЛИТЕЛЬНЫЙ (КВАРТАЛЬНЫЙ)
[---] ВОДОВОД
[---] ВОДОПРОВОД
[---] КАНАЛИЗАЦИЯ САМОТЕЧНАЯ
[---] КАНАЛИЗАЦИЯ НАПОРНАЯ
[---] ВЫПУСКИ И ЛИВНЕВЫЕ
ЗОНЫ С ОСОБЫМИ УСЛОВИЯМИ ИСПОЛЬЗОВАНИЯ ТЕРРИТОРИЙ
[---] САНИТАРНО-ЗАЩИТНАЯ ЗОНА ПРЕДПРИЯТИЙ, СООРУЖЕНИЙ И ИНЫХ ОБЪЕКТОВ
[---] ОХРАННАЯ ЗОНА ОБЪЕКТОВ ЭЛЕКТРОСЕТЕВОГО ХОЗЯЙСТВА (ВОДОЭЛЕКТРОСТАНЦИИ, ВОДОПЕРЕДАЧИ, ВОКРУГ ПОДАСТАЦИЙ)
[---] ОХРАННАЯ ЗОНА ТЕПЛОВЫХ СЕТЕЙ
[---] ОХРАННАЯ ЗОНА СТАЦИОНАРНЫХ ПУНКТОВ НАБЛЮДЕНИЯ ЗА СОСТОЯНИЕМ ОКРУЖАЮЩЕЙ ПРИРОДНОЙ СРЕДЫ, ЕЕ ЗАГРЯЗНЕНИЕМ
[---] ПЕРВЫЙ ПОЯС ЗОНЫ САНИТАРНОЙ ОХРАНЫ ИСТОЧНИКА ВОДОСНАБЖЕНИЯ
[---] САНИТАРНО-ЗАЩИТНАЯ ПОЛОСА ВОДОВОДОВ
[---] ВОДОСНАБЧАЯ ЗОНА
[---] ПРИБЕРЕЖНАЯ ЗАЩИТНАЯ ПОЛОСА
[---] ПРИБЕРЕЖНАЯ ПОЛОСА

НОВОНУКУТСКОЕ МО М 1: 25 000

